

Pose d'un cable d'antenne sur un AP orinoco Rg1100

L'AP [orinoco RG1100](#) est un des APs (point d'accès) les plus économiques et des plus simples que je connaisse,

autant du point de vue de l'utilisation que du démontage .

Son seul défaut: supporter peu d'utilisateurs, ce que je n'ai pas vérifié !

A la [hal2001](#) (rencontre internationales sur la sécurité et le hacking qui n'a lieu que tous les 4 ans), tout le campus était relié avec 50 bornes similaires pour 350 utilisateurs du réseau wireless sur 4000 personnes présentes.

Le démontage:

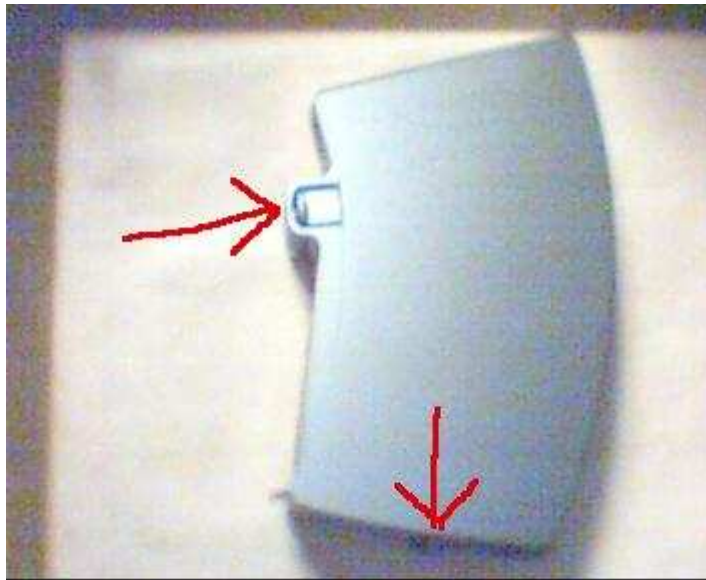
1ère phase:

Il faut démonter le bloc gris, très facile grace aux deux clips sur le coté.



2ème phase:

Défaire les deux clips représentés par la photo, ces deux clips sont cachés par un autocollant et une mousse autocollante.



3ème phase: mise en place du cable.

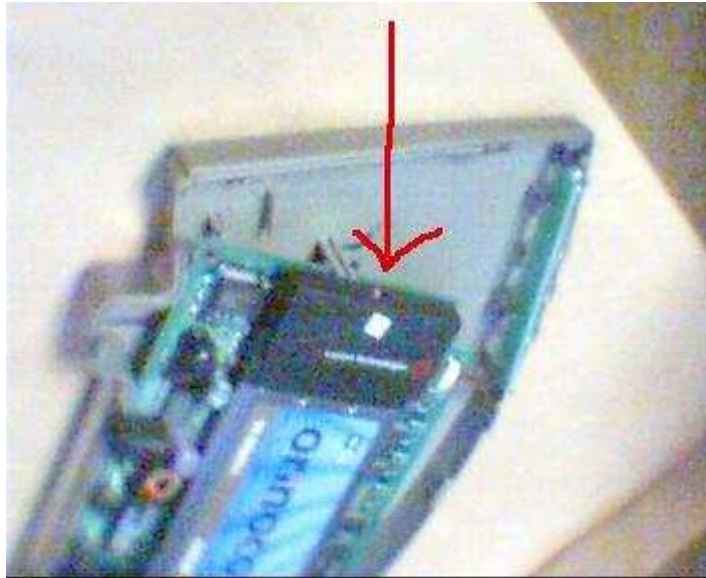
Le cable d'antenne orinoco que l'on nomme " pigtail " aussi.



On remarque en (1) un passage parfait pour le cable et en (2) ou le mettre sur la carte.



Plus près sur cette photo, l'emplacement doré où mettre le câble:



4ème phase:

Le câble monté.



5ème phase:

Le tout assemblé.



Conclusion:

Cela fut franchement facile aucune soudure, aucun trou à faire !

Un super produit vraiment !

Je rejette quand même toutes responsabilités si vous faites une bêtises , on ne sait jamais ;-)

[marc.](#)